



21 novembre 2019



Ore 18:00
Sala Calepini
Camera di commercio di Trento
Via Calepina 13, Trento

#SISPRINT IN TOUR 3

Analisi e dati per progettare gli interventi di sviluppo

Presentazione del 3° report regionale su economia, imprese e territori





OBIETTIVO

Politiche di sviluppo a misura di imprese e territori

Rafforzare la capacità della PA di programmare politiche di sviluppo coerenti con i fabbisogni di imprese e territori. E' l'obiettivo di **S.I.S.PR.IN.T.**, finanziato dal PON Governance e Capacità Istituzionale 2014-2020, di cui Unioncamere è soggetto beneficiario, e realizzato in coordinamento con l'Agenzia per la Coesione Territoriale.

A livello nazionale il progetto ed i suoi strumenti sono stati presentati in **8** diversi incontri istituzionali.

S.I.S.PR.IN.T. si articola in **tre fasi**:

- L'**ANALISI**, valorizzando e integrando i dati a supporto delle politiche di sviluppo per consentire agli stakeholder di disporre di mappe dettagliate e costantemente aggiornate di ciò che accade nelle realtà locali. Gli strumenti di analisi sono i report ed il cruscotto informativo;
- L'**ASCOLTO**. Le **21 Camere di commercio** svolgono il ruolo di **antenne territoriali**, punto di ascolto, animazione e raccolta delle esigenze manifestate dal territorio e dalle imprese;
- La **PROPOSTA**. Verrà resa disponibile per le PA una **strumentazione** in grado di **qualificare la progettualità** per lo sviluppo. Saranno definite in possibili piste di lavoro le evidenze dell'azione di ascolto affinché la PA possa tradurle in progetti concreti.



GLI STRUMENTI DI ANALISI

A) I Report Regionali

Il 1° Report ha avuto come obiettivo l'osservazione ed il monitoraggio dei fenomeni socioeconomici rilevanti, anche a carattere territoriale fine, le relative dinamiche e la definizione dei principali squilibri.

Il 2° Report ha avuto alla base dell'analisi il posizionamento della provincia nel contesto delle regioni NUTS 2 europee che ha anche focalizzato le nuove geografie della produzione del valore (green economy, cultura e creatività, coesione sociale), le dimensioni del benessere e taluni temi/settori strategici tra i quali il turismo, l'innovazione, l'internazionalizzazione.



GLI STRUMENTI DI ANALISI

Le novità del 3° Report regionale

Il **3° Report** è presentato sui territori nel mese di novembre/dicembre nell'ambito di **#SISPRINT IN TOUR 3**.

La terza edizione analizza il posizionamento e le traiettorie di sviluppo della provincia sulla base di una matrice analitica multidimensionale:

- **benchmark europeo** rispetto all'innovazione tecnologica, alla competitività territoriale ed alla tenuta sociale;
- l'elaborazione di prime analisi delle evoluzioni del sistema produttivo alla luce della **Smart Specialisation Strategy (S3)** formulata dalla Provincia per il Ciclo di Programmazione 2014 – 2020;
- l'analisi dell'evoluzione del **modello di sviluppo socioeconomico territoriale** sulla base della dimensione dei comuni, con una visione dettagliata dei progetti legati al Ciclo di Programmazione 2014 – 2020.





GLI STRUMENTI DI ANALISI

B) Il Cruscotto Informativo

Il **Cruscotto Informativo online**, strumento di informazione statistica aggiornato in tempo reale sui fenomeni economici dei territori italiani. Contiene l'andamento in serie storica di numerosi indicatori correlati con gli Obiettivi della programmazione, con la possibilità di confronto tra territori.

Quali sono le sue **peculiarità**?

- ◉ centralità della dimensione territoriale;
- ◉ integrazione, sistematizzazione e valorizzazione di diverse fonti statistiche, valorizzando i dati delle Camere di commercio;
- ◉ coerenza con i temi inerenti l'Accordo di Partenariato;
- ◉ adozione di scale territoriali sovracomunali (aree interne e aree di crisi);
- ◉ modalità innovative di analisi e presentazione dei risultati.



Questo strumento è stato presentato qui a Trento il **9 maggio 2019**.



Sistema Integrato di Supporto alla Progettazione degli Interventi Territoriali

Cos'è

Analisi e Monitoraggio

Territorio in cifre

Report territoriali

Logout

SISPRINT è un progetto che offre alle Amministrazioni responsabili della programmazione strumenti che permettono di migliorare la capacità di gestione dei Programmi finanziati dai Fondi Europei e di attuare politiche di sviluppo e investimenti pubblici più efficaci per sostenere la crescita del Paese.

Da questo sito è possibile monitorare le economie territoriali consultando il patrimonio informativo del sistema camerale opportunamente valorizzato con una originale azione di sistematizzazione e integrazione con altre fonti.

[>>Cos'è SISPRINT](#)

[>>Consulta le ultime novità](#)



SISPRINT: un passo avanti verso il miglioramento della capacità istituzionale e dell'efficienza dell'azione amministrativa.



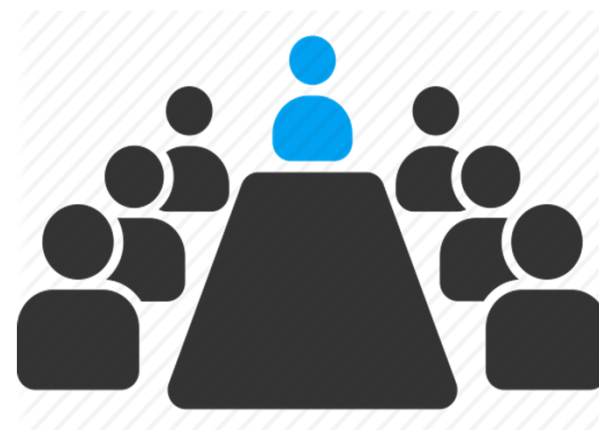


ATTIVITA' DI ASCOLTO

utile per l'attuazione delle policy

In parallelo e in stretto raccordo con la fase di analisi, le “Antenne territoriali”, individuate nelle Camere di commercio, hanno operato come **punti di ascolto e di animazione** a sostegno degli attori istituzionali locali in una logica di capacity building.

In questa loro funzione, la rete delle Antenne territoriali sta raccogliendo le istanze e le criticità direttamente dalla voce degli interlocutori coinvolti (imprese e loro associazioni, amministrazioni locali, università e centri di ricerca) attraverso incontri mirati e/o forme di interlocuzione più informale, al fine di definire in possibili piste di lavoro le evidenze dell'azione di ascolto, affinché la PA possa tradurle in progetti concreti.





POLITICA DI COESIONE 2021-2027

i 5 obiettivi strategici di policy

Le risorse della Politica di Coesione **2021-2027** saranno dirette cinque obiettivi di policy:

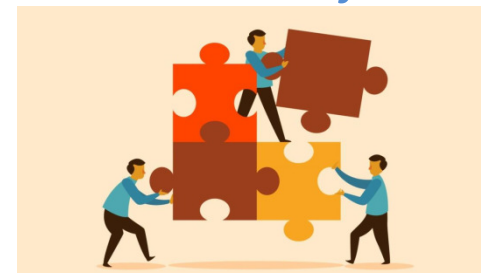
1. Un'Europa **più intelligente**: innovazione e digitale.
2. Un'Europa **più verde**: energia rinnovabile e lotta al cambiamento climatico.
3. Un'Europa **più connessa**: mobilità e banda larga.
4. Un'Europa **più sociale**: lavoro, educazione e lotta alla marginalità.
5. Un'Europa **più vicina ai cittadini**: sviluppo locale e urbano.





POLITICA DI COESIONE 2021-2027

i 4 temi unificanti



.....e quattro temi unificanti per riflettere trasversalmente ed orientare il percorso di programmazione:

1. **Lavoro** di qualità.
2. **Territorio** e **risorse naturali** per le generazioni future.
3. Omogeneità e qualità dei **servizi** per i cittadini.
4. **Cultura** veicolo e spazio di coesione.



Il Report provinciale semestrale, **giunto alla terza edizione**, costituisce uno strumento informativo e di lavoro per l'analisi e il monitoraggio delle dinamiche economiche che caratterizzano il territorio, consentendo agli stakeholder di disporre di un set di informazioni sui temi coerenti con l'Accordo di Partenariato.

Tale strumentazione è basata primariamente sulla valorizzazione del patrimonio di dati del Registro delle imprese delle Camere di commercio e di altre fonti camerali, opportunamente integrato con informazioni e fonti statistiche di cui dispone l'Agenzia per la Coesione Territoriale.



REPORT PROVINCIA AUTONOMA DI TRENTO
Dati e informazioni sullo stato
e sull'evoluzione del profilo
socio-economico del territorio
1.2019





NEI PRECEDENTI REPORT ABBIAMO PARLATO DI:

Popolazione italiana
e straniera residente

Innovazione

Sistema produttivo
culturale e ricreativo

Consistenza ed
evoluzione del sistema
imprenditoriale

Turismo

Imprese coesive

Internazionalizzazione

Valore aggiunto

Green Economy

Posizionamento in Europa
nei principali indicatori
socio-economici



IL BENCHMARK INTERNAZIONALE: REGIONAL INNOVATION SCOREBOARD 2019

REGIONAL INNOVATION
SCOREBOARD 2019



Innovazione

RANK Trento: 89/195

I 3 MIGLIORI INDICATORI



Scientific co-publications

R&D expenditure public sector

Sales of new-to-market and new-to-firm innovations

I 3 PEGGIORI INDICATORI



Innovative SMEs collaborating with others

Public-private co-publications

PCT patent applications

Fonte: elaborazioni Sisprint su dati Commissione europea

LE TRE DIMENSIONI DELLA COMPETITIVITA'

BASIC DIMENSION (37 indicatori)

Institutions
Macroeconomic stability
Infrastructure
Health
Basic Education

EFFICIENCY DIMENSION (16 indicatori)

Higher Education &
Lifelong Learning
Labour Market Efficiency
Market Size

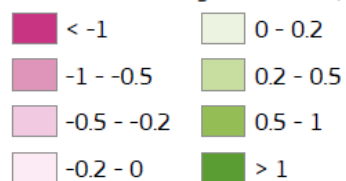
INNOVATION DIMENSION (21 indicatori)

Technological Readiness
Business Sophistication
Innovation

IL BENCHMARK INTERNAZIONALE: REGIONAL COMPETITIVENESS INDEX 2019

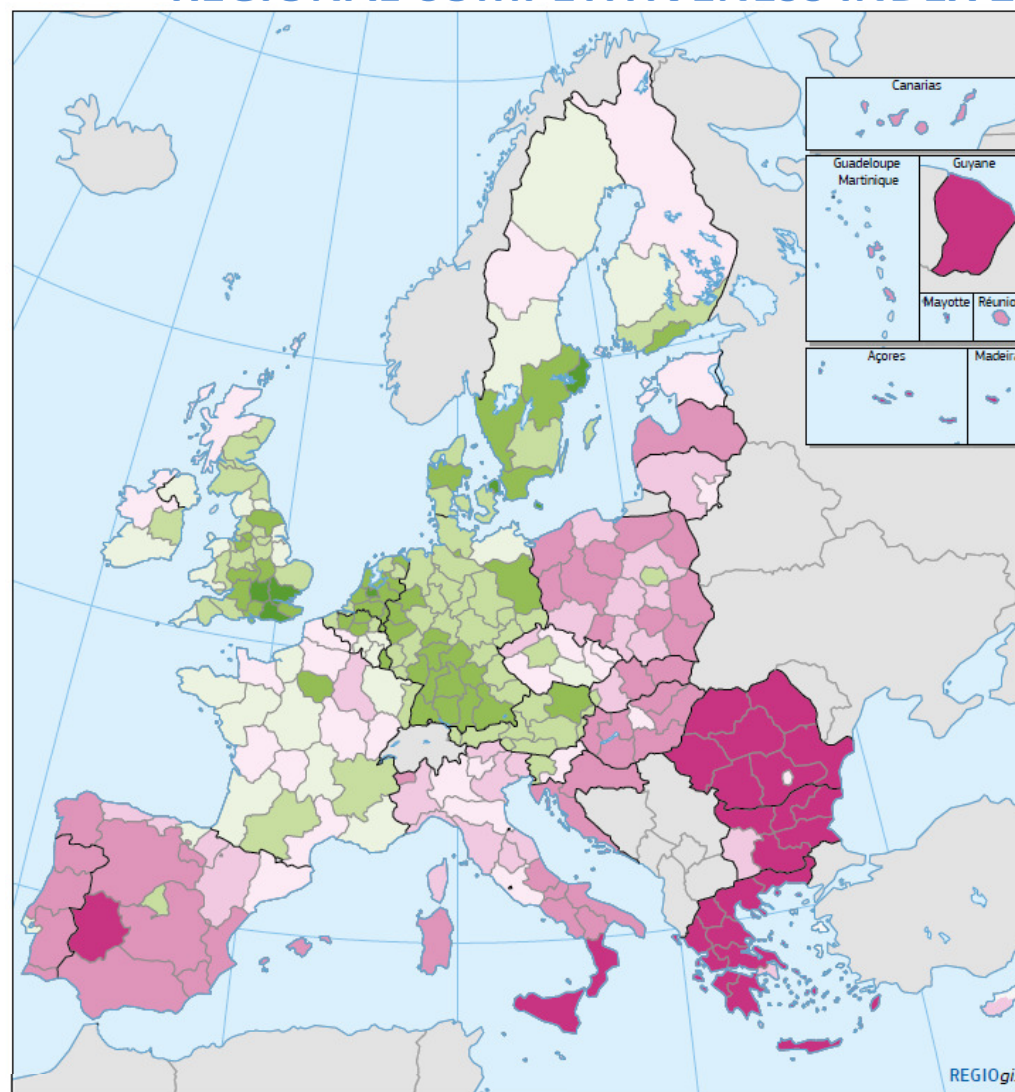
Regional Competitiveness Index - RCI 2019

Index: values range from low (negative) to high (positive)



EU-28 = 0

Source: DG REGIO





IL BENCHMARK INTERNAZIONALE: REGIONAL COMPETITIVENESS INDEX 2019

Competitività (basic ed efficiency)

REGIONAL COMPETITIVENESS
INDEX 2019

 RANK Trento: 169/268

13 MIGLIORI INDICATORI

Health
Market Size
Labor Market Efficiency

13 PEGGIORI INDICATORI

Infrastructure
Institutions
Macroeconomic Stability

Fonte: elaborazioni Sisprint su dati Ocse

Tenuta sociale

INDICE SINTETICO DI
TENUTA SOCIALE 2017-2018



RANK Trento: 94/281

Ranking per i singoli indicatori della regione



Fonte: elaborazioni Sisprint su dati Eurostat



SMART SPECIALISATION STRATEGY (S3): I SETTORI PILOTA

La Strategia di Specializzazione Intelligente (S3) rappresenta una rivoluzione nella filosofia europea di programmazione. Pone al centro degli interventi lo sviluppo socioeconomico gestito attraverso un nuovo modello di governance multilivello e mira ad introdurre una politica industriale per settori e specializzazioni produttive guidata dall'innovazione.

Per ogni area tematica sono stati selezionati alcuni settori produttivi che assumono il ruolo di “**settori-pilota**” per l’area tematica di riferimento. L’analisi per settori-pilota rappresenta una stima ed una approssimazione dell’effettivo andamento dei settori produttivi influenzati dalla S3, poiché essi non costituiscono in modo esatto ed univoco le aree tematiche della S3.

Pertanto, l’analisi per settori-pilota è da interpretare come una stima di massima, non esatta ma “verosimile”, dell’andamento di alcuni dei principali settori produttivi più direttamente coinvolti dall’attuazione della S3.

Si tratta di una analisi di tendenza utile per disporre di una prima valutazione di come la S3 stia influenzando il modello di specializzazione produttiva del territorio fra il 2014 ed il 2018.

ADDETTI DEI SETTORI-PILOTA DELLA STRATEGIA S3 PROVINCIALE

Variazioni % 2014/2018



Ricerca & Sviluppo +93,6%



Qualità della vita +16,0%



Agri-food +15,7%



Meccatronica +12,0%



Energia e ambiente +3,0%%



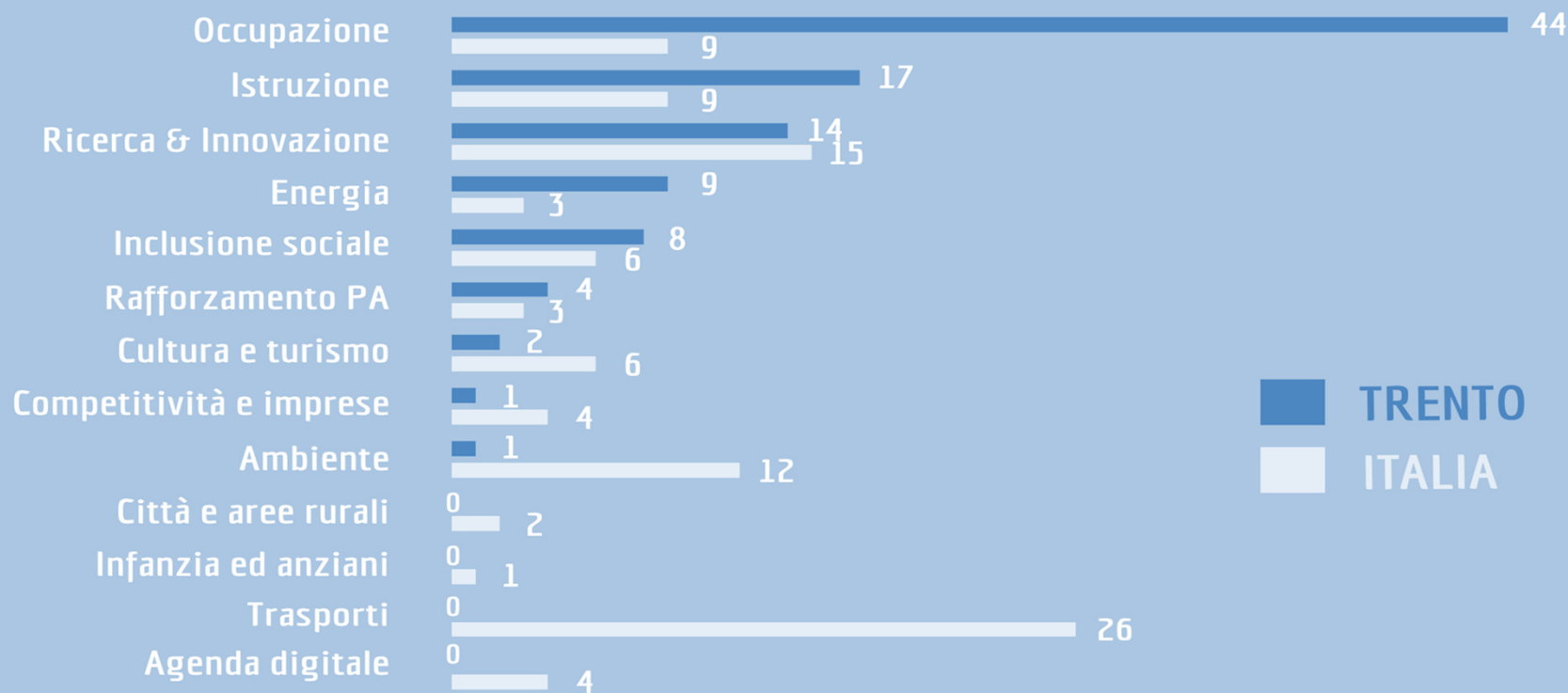
Totale addetti settori-pilota delle aree S3 +13,2%

Totale addetti economia provinciale +8,6%

Fonte: elaborazioni Sisprint su dati Infocamere

TEMI DI INTERVENTO DELLE POLITICHE DI COESIONE PER TRENTO E L'ITALIA

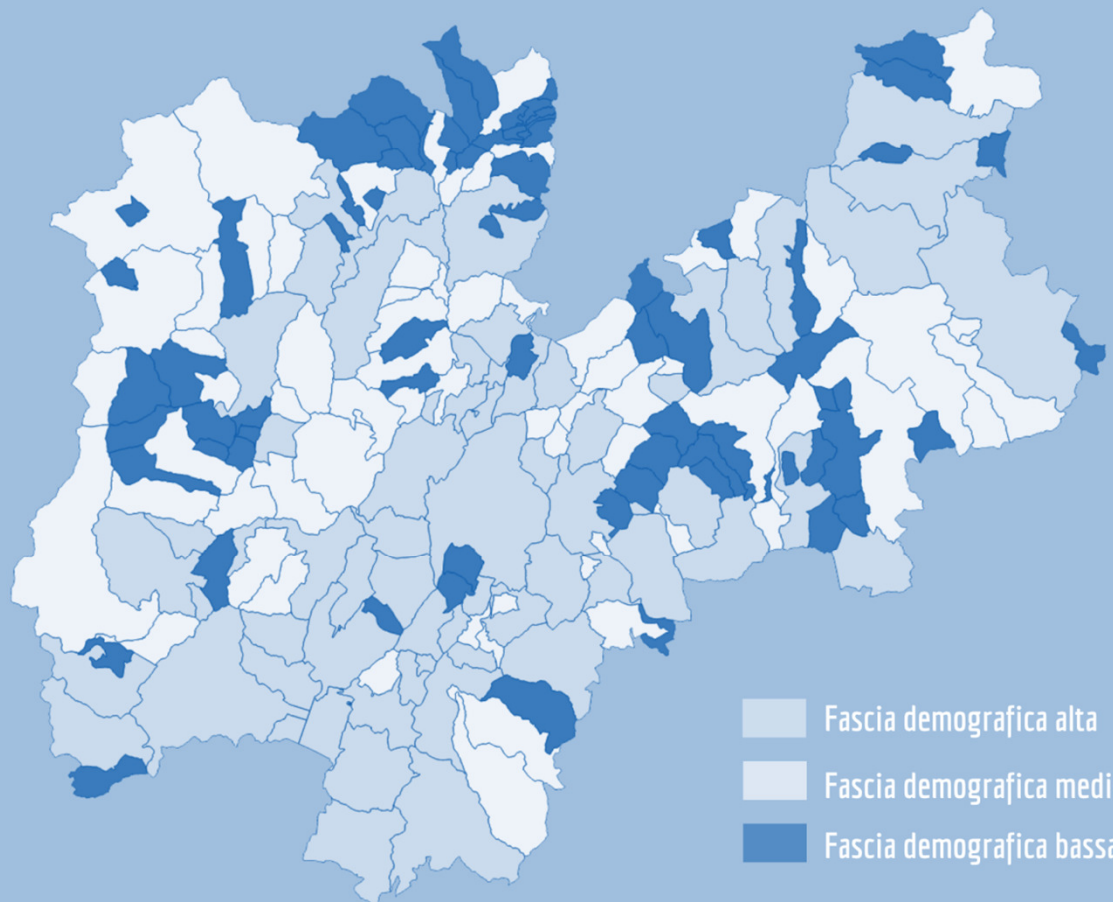
Pagamenti monitorati nel ciclo di programmazione 2014-2020
(valori in %)



Fonte: Open Coesione

RIPARTIZIONE DEI COMUNI DELLA PROVINCIA PER FASCIA DEMOGRAFICA




Anno 2018



Fonte: elaborazioni Sisprint su dati Istat

IMPRESE REGISTRATE PER FASCIA DEMOGRAFICA A TRENTO E IN ITALIA

Anni 2012-2018 (valori in %)

	INCIDENZA (2018)		VARIAZIONE 2012/2018	
	Trento	Italia	Trento	Italia
 Fascia demografica alta	77,6%	83,0%	-1,6%	+1,1%
 Fascia demografica media	15,7%	12,6%	-1,9%	-4,1%
 Fascia demografica bassa	6,7%	4,4%	-3,0%	-6,2%
TOTALE	100,0%	100,0%	-1,7%	+0,1%

Fonte: elaborazioni Sisprint su dati Infocamere



Per ulteriori informazioni

<http://www.unioncamere.gov.it/www.unioncamere.gov.it/P42A0C3673S145/sisprint.htm>

<http://www.pongovernance1420.gov.it/it/progetto/sisprint/>

Per richiedere le credenziali del Cruscotto Informativo

comunicazione.pongov14-20@agenziacoesione.gov.it